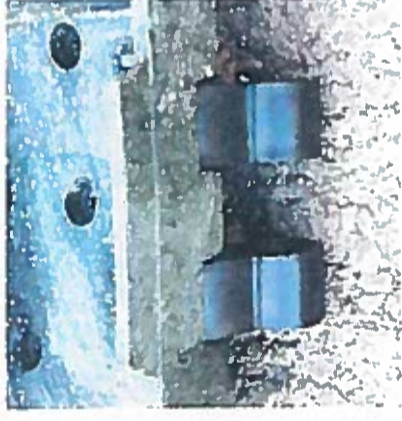
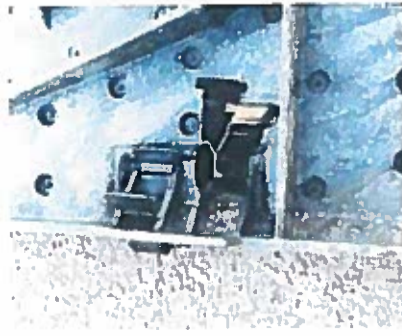
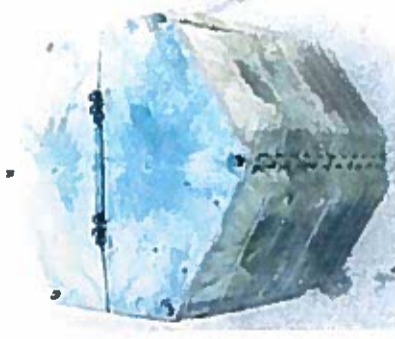


Spojky pri vkladani musia zacvaknuť (obr. č.7).



Obr. č. 7

Pre upevnenie veka musíme vytiahnuť spojovaciú tyč a prevliecť ju cez veko a cez spoj v stenách kompostéru. Týmto spôsobom upevníme celé veko. Veko bude úplne uzavreté (obr. č.8). Ak chceme, aby sa veko otváralo, spojovaciú tyč vytiahneme a veko uvoľníme. Stačí uvoľniť veko na 3 miestach a vieme ho odklopiť (obr. č.9).

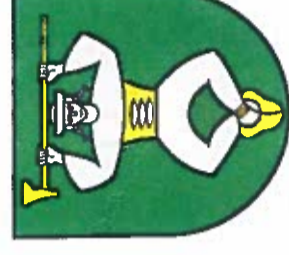


Obr. č. 8

Ak sa spojovacia tyč vytiahne len do jednej tretiny, v spodnej časti nám vzniknú dvierka odkiaľ vieme kompost vyberať (obr. č.10).



Obr. č. 10



Obec Terchová

Nákup záhradných kompostérov v obci Terchová

Projekt je spolufinancovaný Európskou úniou

NÁVOD NA OBSLUHU KOMPOSTÉROV A PRÍRUČKA PRE SPRÁVNE KOMPOSTOVANIE

Typ kompostéru: TOP THERMO 1050



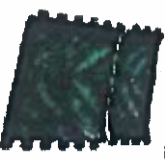




NÁVOD NA OBSLUHU KOMPOSTÉROV

TECHNICKÉ ÚDAJE

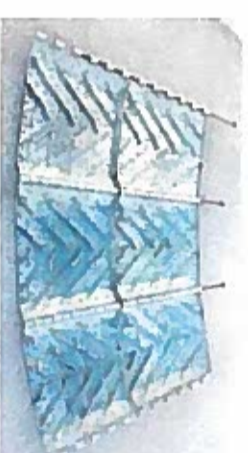
TOP THERMO 1050	
Materiál	100 % recyklovaného HDPE, UV stabilizovaný
Objem	1 050 L
Rozmery	Ø = 136 cm, V= 107 cm
Hmotnosť	28 kg
Hrúbka steny	8 mm (priemer)
Tvar nádoby	kónický
Farba	zelená
Vetracie	Vetracie otvory pre cirkuláciu vzduchu a vlhkosti - na každej strane kompostéra. 80% plochy vnútorných sten je vybavených systémom vetrania zabráňujúcim upchávaniu vetracích otvorov.
Teplotná odolnosť	od -40 °C do +80 °C
Veko	vrchný kryt kompostéra na pántoch
Vyberanie kompostu	z každej strany kompostéra
Doplnujúce informácie	kompostér bez dna
Životnosť	20 rokov

NÁVOD NA MONTÁŽ

ČASTI KOMPOSTÉRA

Typ kompostéra					
					
TOP THERMO 1050	steny 12	spojovacia tyč 6	veko 2	oká pántov 8	pánty 2

Kompostér si rozložíme na miesto, kde bude umiestnený. Pripravíme si prvé 3 celé steny kompostéra a spojíme ich spojovacími tyčami (obr. č. 1). Postupne takto napojíme aj ostatné steny kompostéra (obr.č.2).

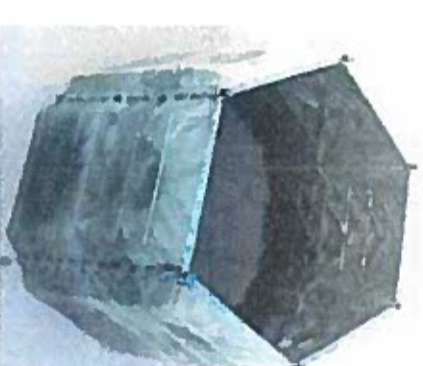


Obr. č. 1

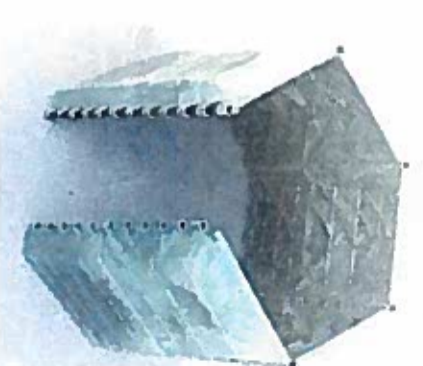


Obr. č. 2

Pred upevnením poslednej steny kompostér postavíme a rozložíme do okrúhleho tvaru (obr.č.3). Nakoniec pridáme poslednú chýbajúcu stenu. Kompostér má teraz uzavretý tvar (obr.č.4).

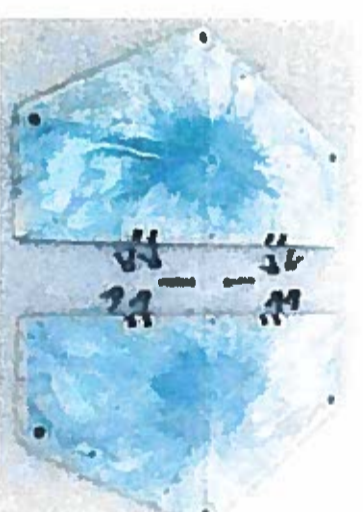


Obr. č. 3

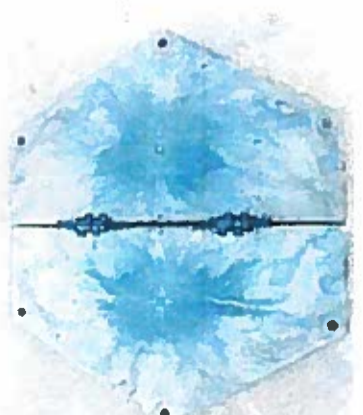


Obr. č. 4

Veko, ktoré sa skladá z dvoch dielov, si spojíme spojkami a poistkami (obr. č.5 a č.6).



Obr. č. 5



Obr. č. 6