

dokumentácia pre územné rozhodnutie

POHLAD JV, SZ

M 1:100

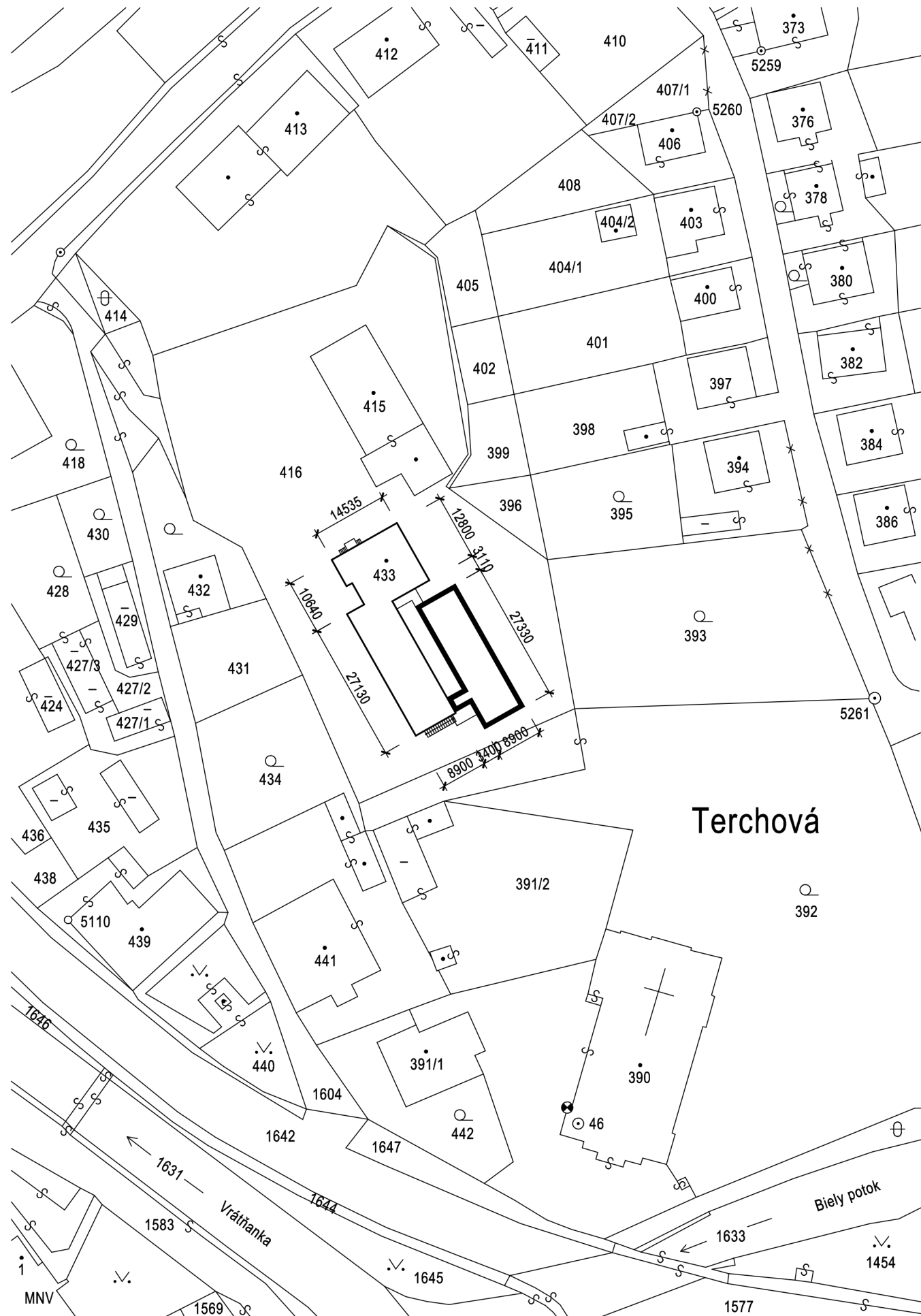
**MATERSKÁ ŠKOLA - PRÍSTAVBA  
TERCHOVÁ, parc.č. 433**

INVESTOR : obec Terchová  
AUTOR : Ing. Miroslav Hrivík



AUGUST 2014  
č. výkr. 7

# SITUÁCIA

M 1:1000



## LEGENDA

-  JESTVUJÚCE OBJEKTY
-  MATERSKÁ ŠKOLA - PRÍSTAVBA
- 433 ČÍSLA PARCEL
- HRANICE PARCEL



dokumentácia pre územné rozhodnutie

SITUÁCIA

M 1:1000

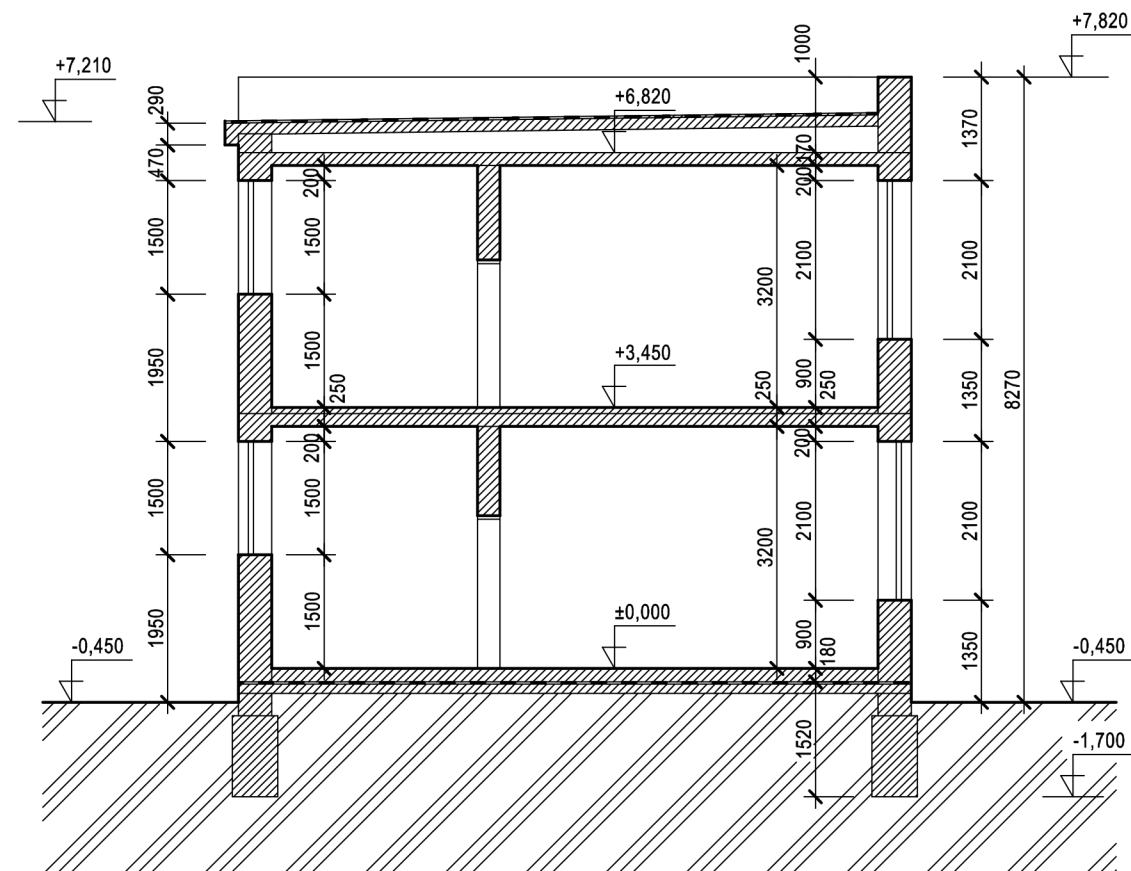
## MATERSKÁ ŠKOLA - PRÍSTAVBA TERCHOVÁ, parc.č. 433

INVESTOR : obec Terchová  
AUTOR : Ing. Miroslav Hrivík

AUGUST 2014  
č. výkr. 1

# REZ "A - A"

M = 1:100



dokumentácia pre územné rozhodnutie

REZ "A - A"

M 1:100

**MATERSKÁ ŠKOLA - PRÍSTAVBA  
TERCHOVÁ, parc.č. 433**

INVESTOR : obec Terchová  
AUTOR : Ing. Miroslav Hrivík

AUGUST 2014  
č. výkr. 4



POHLAD SEVEROVÝCHODNÝ



dokumentácia pre územné rozhodnutie

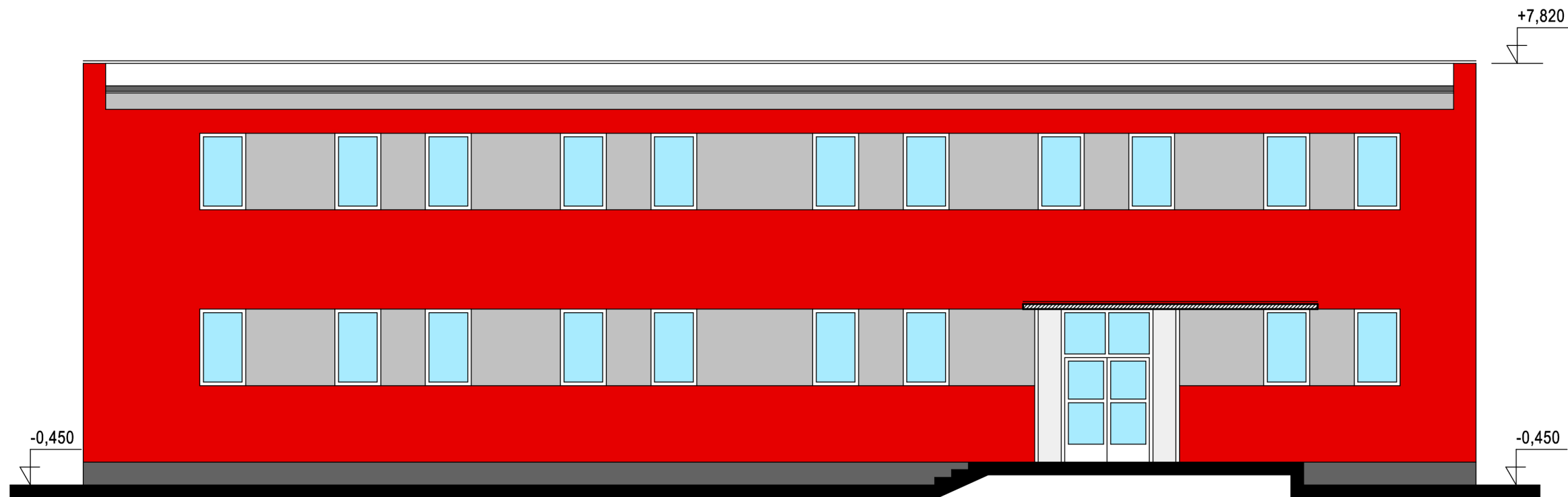
POHLAD SV

M 1:100

**MATERSKÁ ŠKOLA - PRÍSTAVBA  
TERCHOVÁ, parc.č. 433**

INVESTOR : obec Terchová  
AUTOR : Ing. Miroslav Hrivík

AUGUST 2014  
č. výkr. 5



POHLAD JUHOZÁPADNÝ

dokumentácia pre územné rozhodnutie

POHLAD JZ

M 1:100

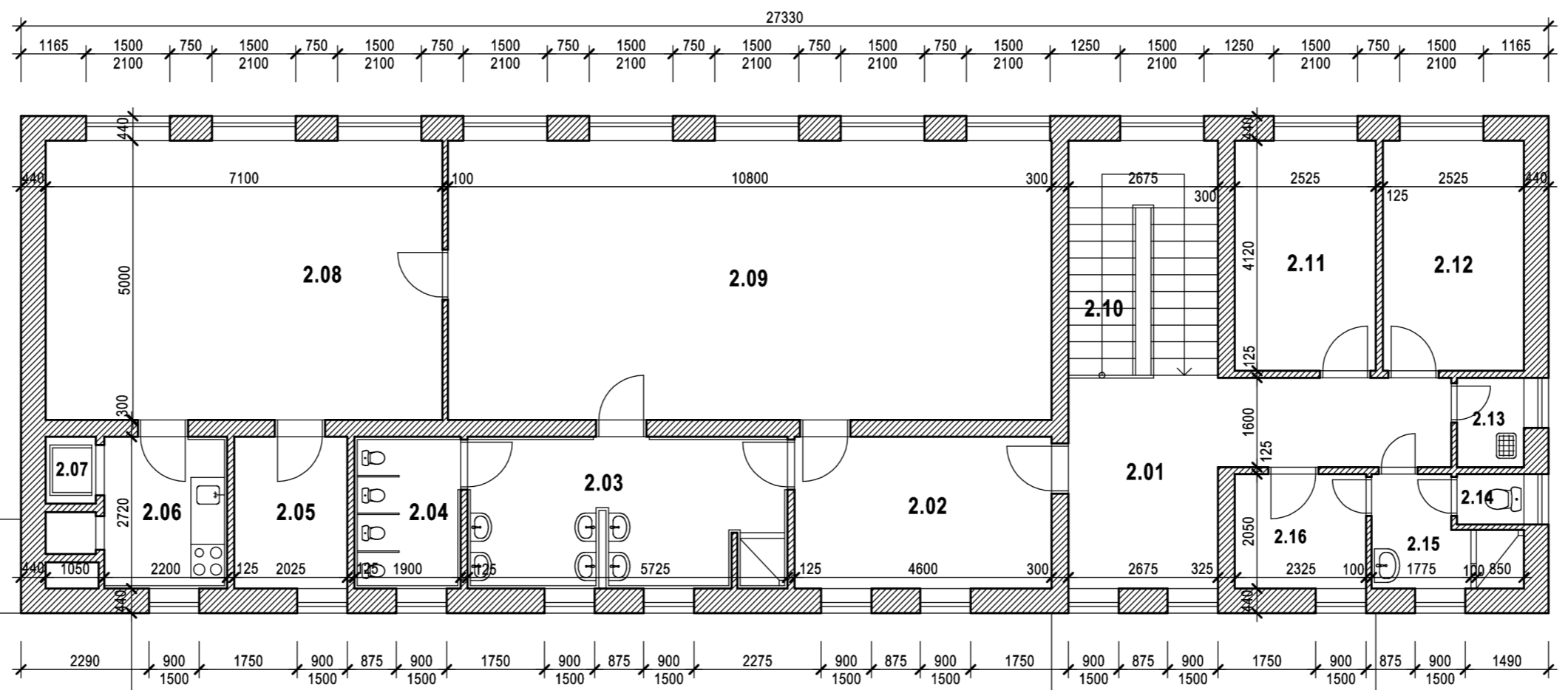
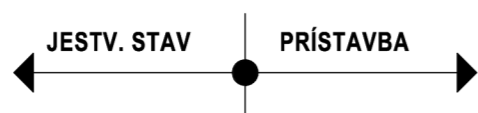
**MATERSKÁ ŠKOLA - PRÍSTAVBA  
TERCHOVÁ, parc.č. 433**

INVESTOR : obec Terchová  
AUTOR : Ing. Miroslav Hrivík

AUGUST 2014  
č. výkr. 6

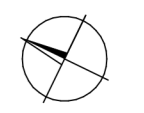
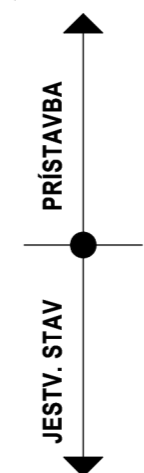
# PÔDORYS II. NP

M = 1:100



LEGENDA :

|      |                   |                      |
|------|-------------------|----------------------|
| 2.01 | CHODBA            | 17,64 m <sup>2</sup> |
| 2.02 | ŠATŇA             | 12,51 m <sup>2</sup> |
| 2.03 | UMYVÁREŇ          | 15,29 m <sup>2</sup> |
| 2.04 | WC DETI           | 5,16 m <sup>2</sup>  |
| 2.05 | HRAČKY            | 5,50 m <sup>2</sup>  |
| 2.06 | PRÍPRAVA JEDÁL    | 5,98 m <sup>2</sup>  |
| 2.07 | VÝŤAH             | 1,75 m <sup>2</sup>  |
| 2.08 | SPÁLŇA            | 35,50 m <sup>2</sup> |
| 2.09 | HERŇA             | 54,00 m <sup>2</sup> |
| 2.10 | SCHODISKO         | 11,34 m <sup>2</sup> |
| 2.11 | KANCELÁRIA        | 10,40 m <sup>2</sup> |
| 2.12 | KANCELÁRIA        | 10,30 m <sup>2</sup> |
| 2.13 | UPRATOVAČKA       | 1,92 m <sup>2</sup>  |
| 2.14 | WC - PERSONÁL     | 1,44 m <sup>2</sup>  |
| 2.15 | SPRCHA - PERSONÁL | 3,83 m <sup>2</sup>  |
| 2.16 | ŠATŇA - PERSONÁL  | 4,81 m <sup>2</sup>  |



dokumentácia pre územné rozhodnutie

PÔDORYS II. NP

M 1:100

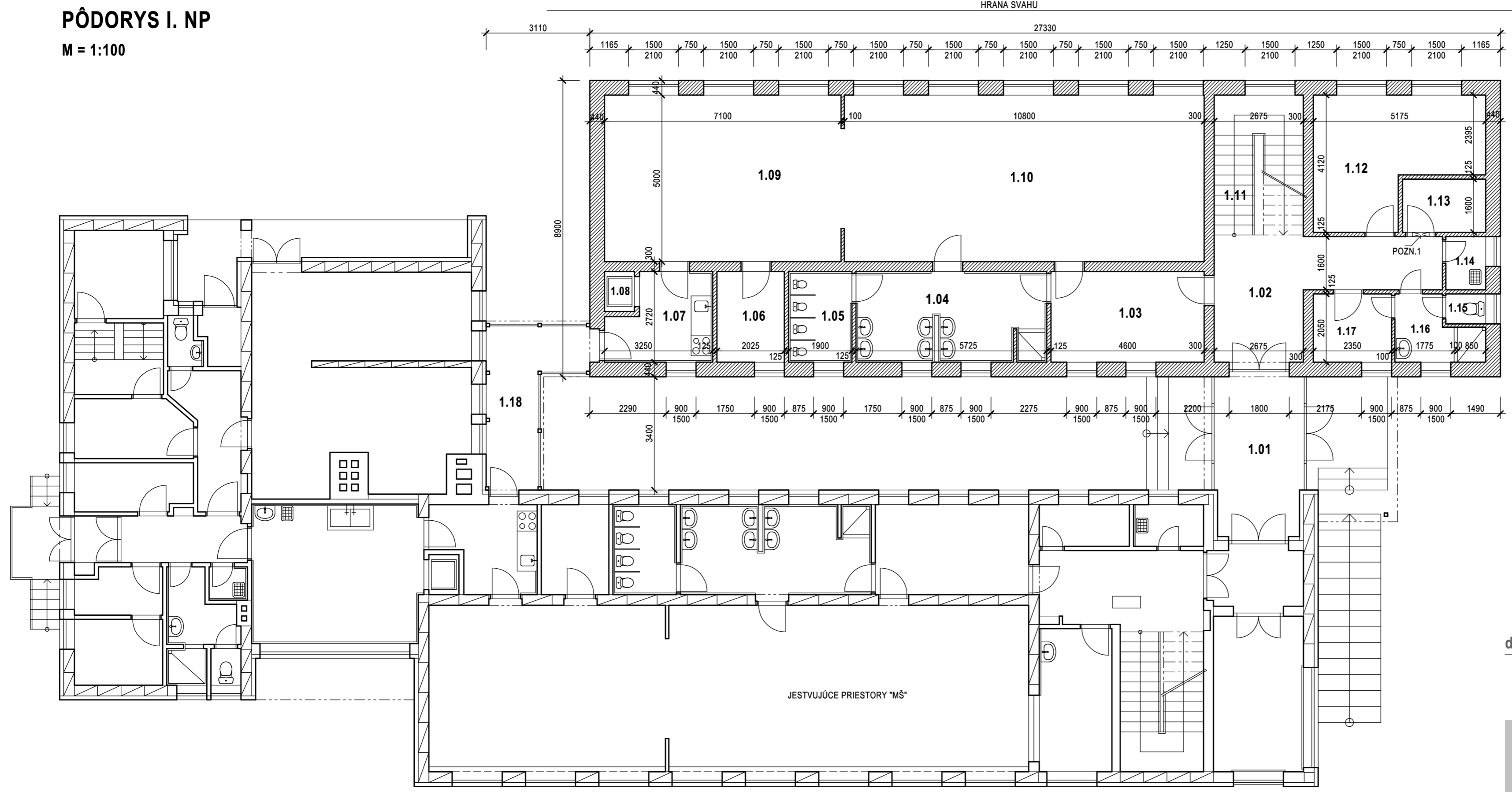
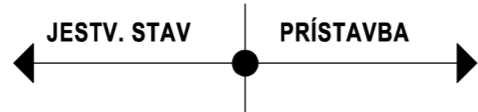
**MATERSKÁ ŠKOLA - PRÍSTAVBA**  
**TERCHOVÁ, parc.č. 433**

INVESTOR : obec Terchová  
 AUTOR : Ing. Miroslav Hrivík

AUGUST 2014  
 č. výkr. 3

# PÔDORYS I. NP

M = 1:100



HRANA SVAHU

LEGENDA :

|      |                   |                      |
|------|-------------------|----------------------|
| 1.01 | VSTUP             | 13,01 m <sup>2</sup> |
| 1.02 | CHODBA            | 17,64 m <sup>2</sup> |
| 1.03 | ŠATŇA             | 12,51 m <sup>2</sup> |
| 1.04 | UMYVAREŇ          | 15,29 m <sup>2</sup> |
| 1.05 | WC DETI           | 5,16 m <sup>2</sup>  |
| 1.06 | HRAČKY            | 5,50 m <sup>2</sup>  |
| 1.07 | PRÍPRAVA JEDÁL    | 7,42 m <sup>2</sup>  |
| 1.08 | VÝŤAH             | 1,08 m <sup>2</sup>  |
| 1.09 | SPÁLŇA            | 35,50 m <sup>2</sup> |
| 1.10 | HERŇA             | 54,00 m <sup>2</sup> |
| 1.11 | SCHODISKO         | 11,34 m <sup>2</sup> |
| 1.12 | KANCELÁRIA        | 16,79 m <sup>2</sup> |
| 1.13 | SKLAD PRÁDLA      | 4,00 m <sup>2</sup>  |
| 1.14 | UPRATOVAČKA       | 1,92 m <sup>2</sup>  |
| 1.15 | WC - PERSONÁL     | 1,44 m <sup>2</sup>  |
| 1.16 | SPRCHA - PERSONÁL | 3,83 m <sup>2</sup>  |
| 1.17 | ŠATŇA - PERSONÁL  | 4,81 m <sup>2</sup>  |
| 1.18 | SPOJOVACIA CHODBA | 9,83 m <sup>2</sup>  |

POZN.1 - VETRACIE OTVORY 500/200mm DOLE VO DVERÁCH A POD STROPOM

dokumentácia pre územné rozhodnutie

PÔDORYS I. NP  
M 1:100

**MATERSKÁ ŠKOLA - PRÍSTAVBA**  
**TERCHOVÁ, parc.č. 433**

INVESTOR : obec Terchová  
AUTOR : Ing. Miroslav Hrivík

AUGUST 2014  
č. výkr. 2